



**Deutsche
Sporthochschule Köln**
German Sport University Cologne

Forschungsprojekt
Analyse der Fortbildungssituation bei Sportlehrkräften

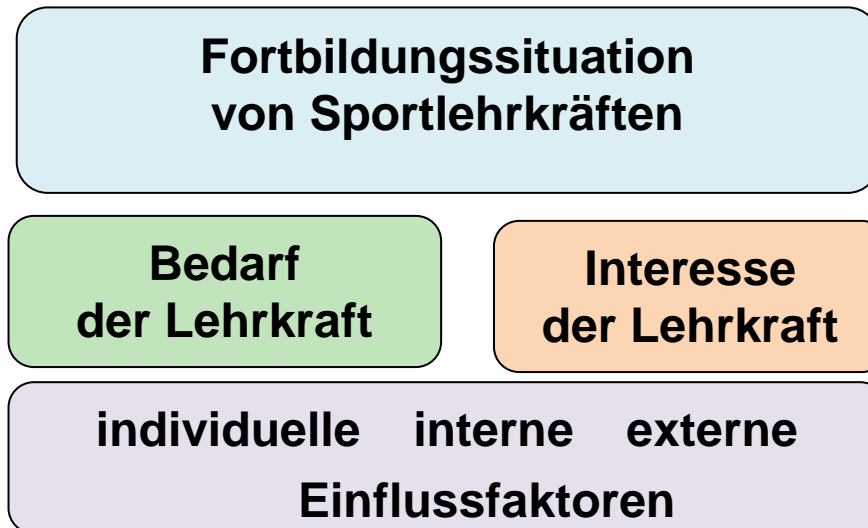
Dr. Britta Fischer & Christian Froeschke
Sportlehrer/innen-Ausbildungs-Zentrum (SpAZ)



DSLIV-NRW



Bereiche des Fragebogens:



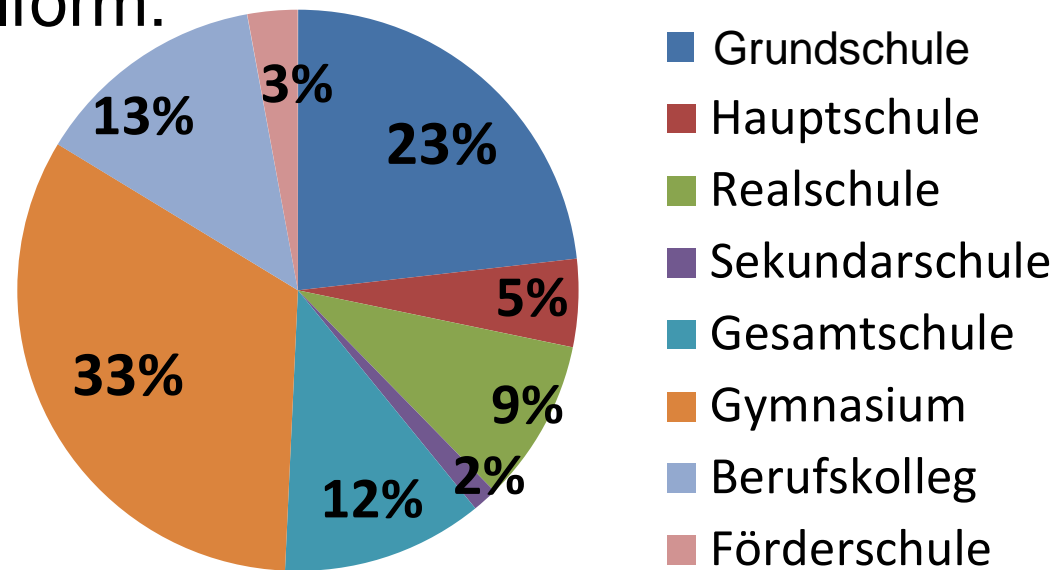


Hinweise zur Erhebung

- Stichprobe: Sportlehrkräfte in NRW
(alle Schulformen)
- Zugang: DSLV-NRW
- Erhebungsmethode: Onlinefragebogen
- Datenauswertung: Deskriptive statistische
Verfahren

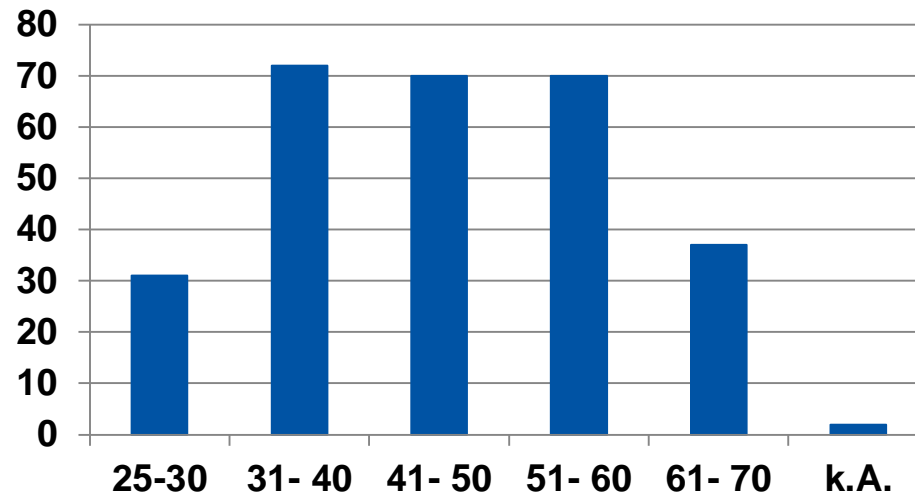
Beschreibung der Stichprobe

- Teilnehmerzahl NRW: N=282
- Weiblich: 55%
- Männlich: 45%
- Verteilung nach Schulform:



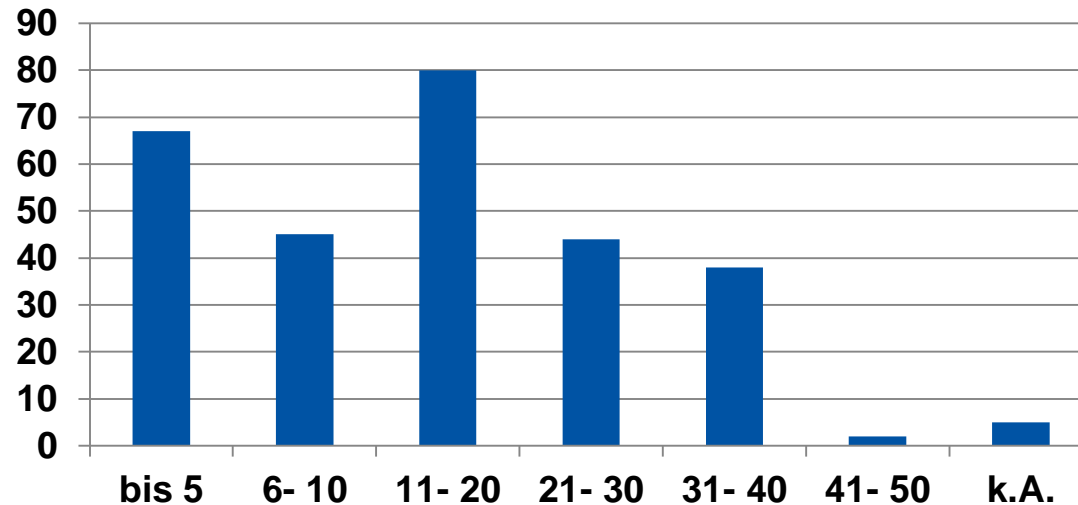
Beschreibung der Stichprobe ($N=282$)

Altersverteilung



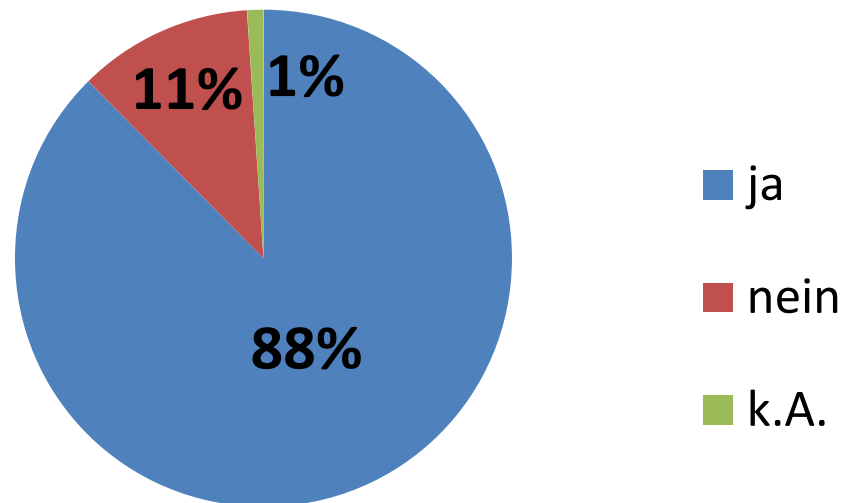
Beschreibung der Stichprobe ($N=282$)

Berufserfahrung (ohne Vorbereitungsdienst)

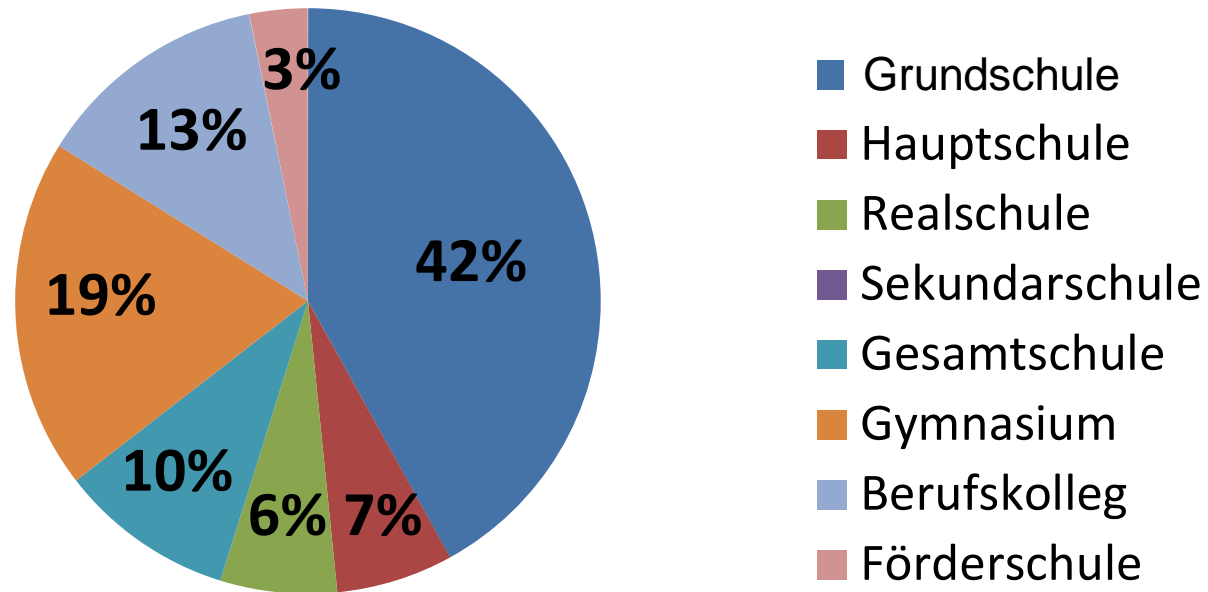


Beschreibung der Stichprobe ($N=282$)

Qualifikation: Haben Sie Sport für das Lehramt studiert?

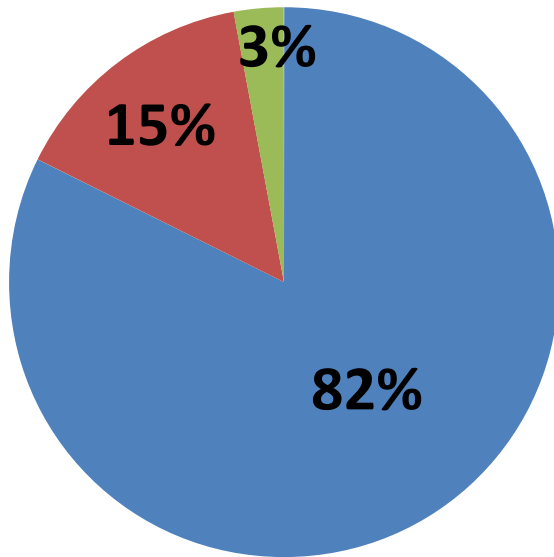


Wie verteilen sich die  11% auf die einzelnen Schulformen?



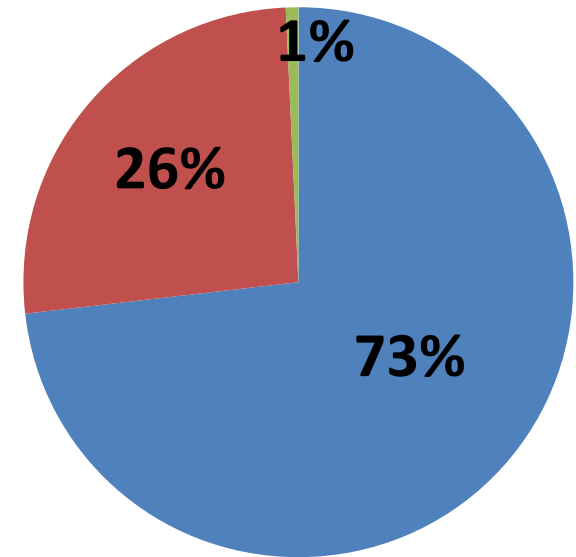
Teilnahme an einer Sportfortbildung (2 Jahre)

Teilstichprobe: ohne lehramts-
spezifisches Sportstudium (N=32)



■ teilgenommen
■ nicht teilgenommen
■ k.A.

Gesamtstichprobe (N=282)

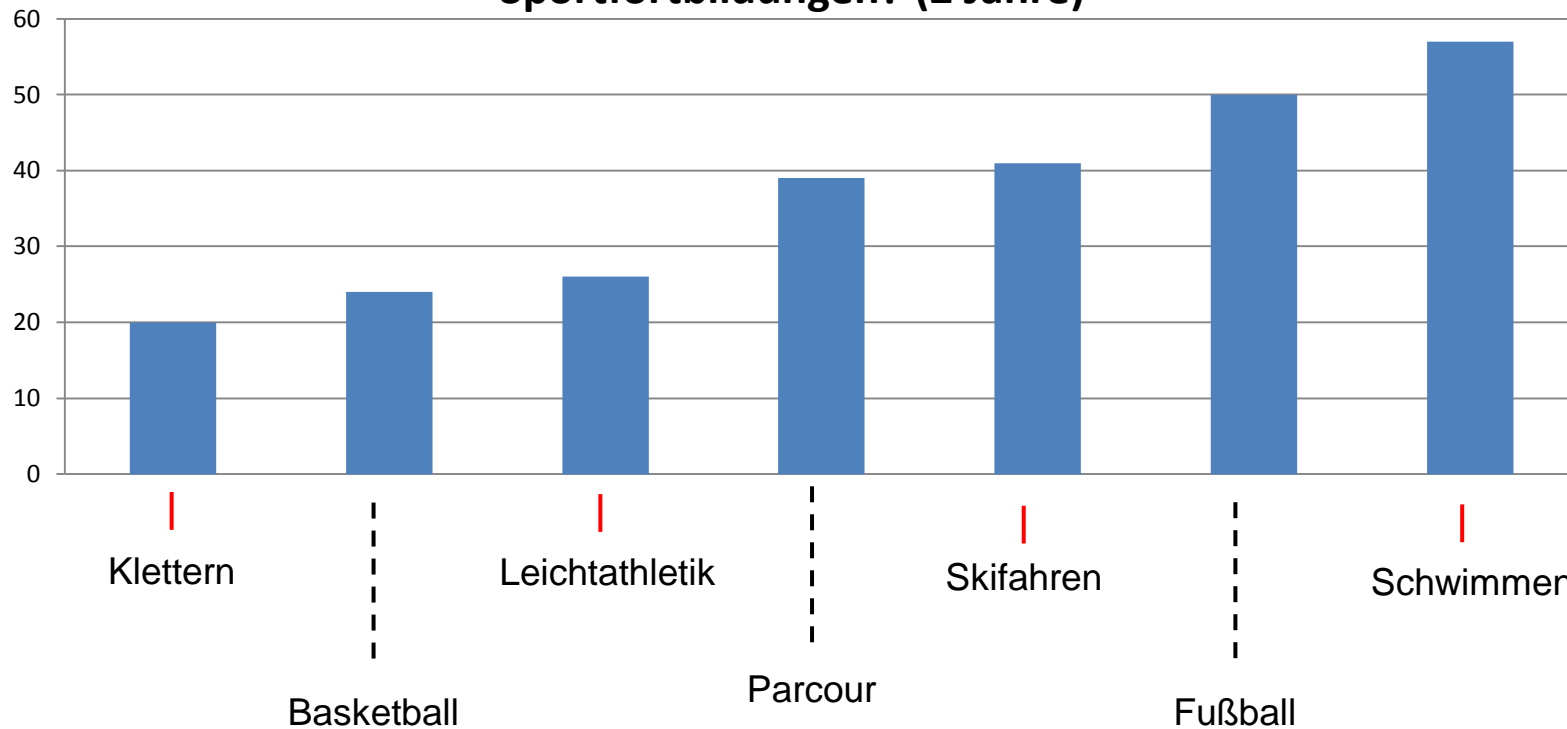




An welchen Fortbildungen haben die Lehrkräfte innerhalb der letzten 2 Jahre teilgenommen?

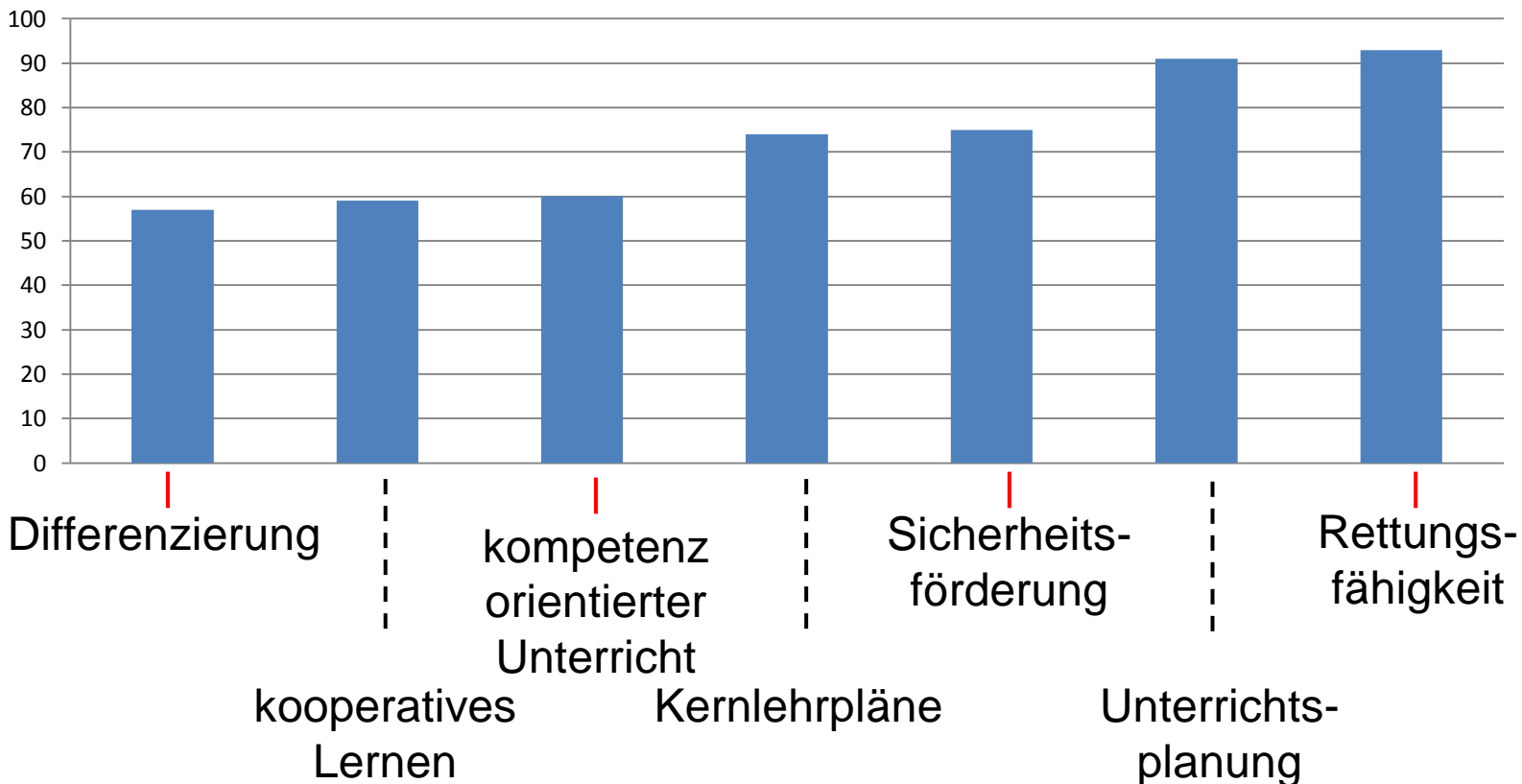
Gesamtstichprobe (N=282)

Welche der folgenden Sportarten waren Gegenstand der
Sportfortbildungen? (2 Jahre)



Gesamtstichprobe (N=282)

Welche der folgenden Inhalte waren Gegenstand der Sportfortbildungen? (2 Jahre)

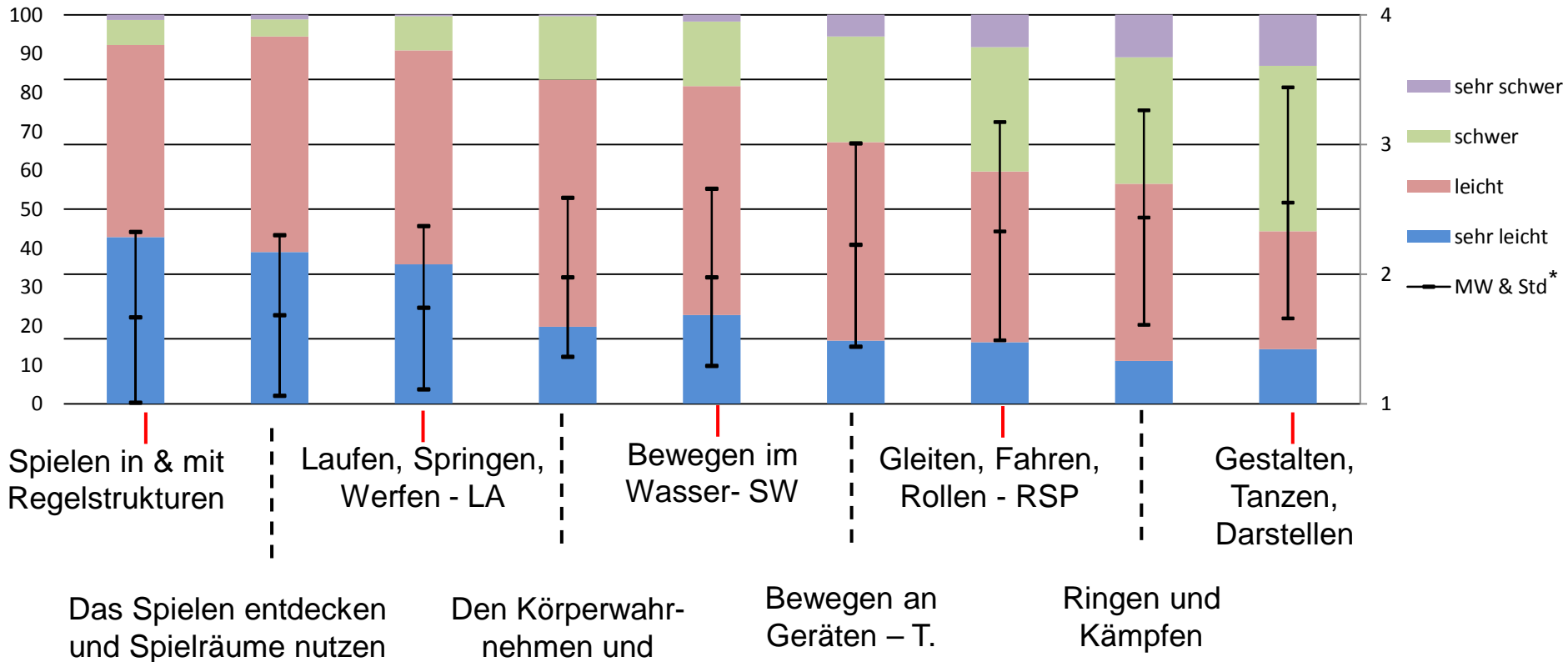




Wo liegt der Bedarf der Lehrkräfte?

Teilstichprobe (N=237)

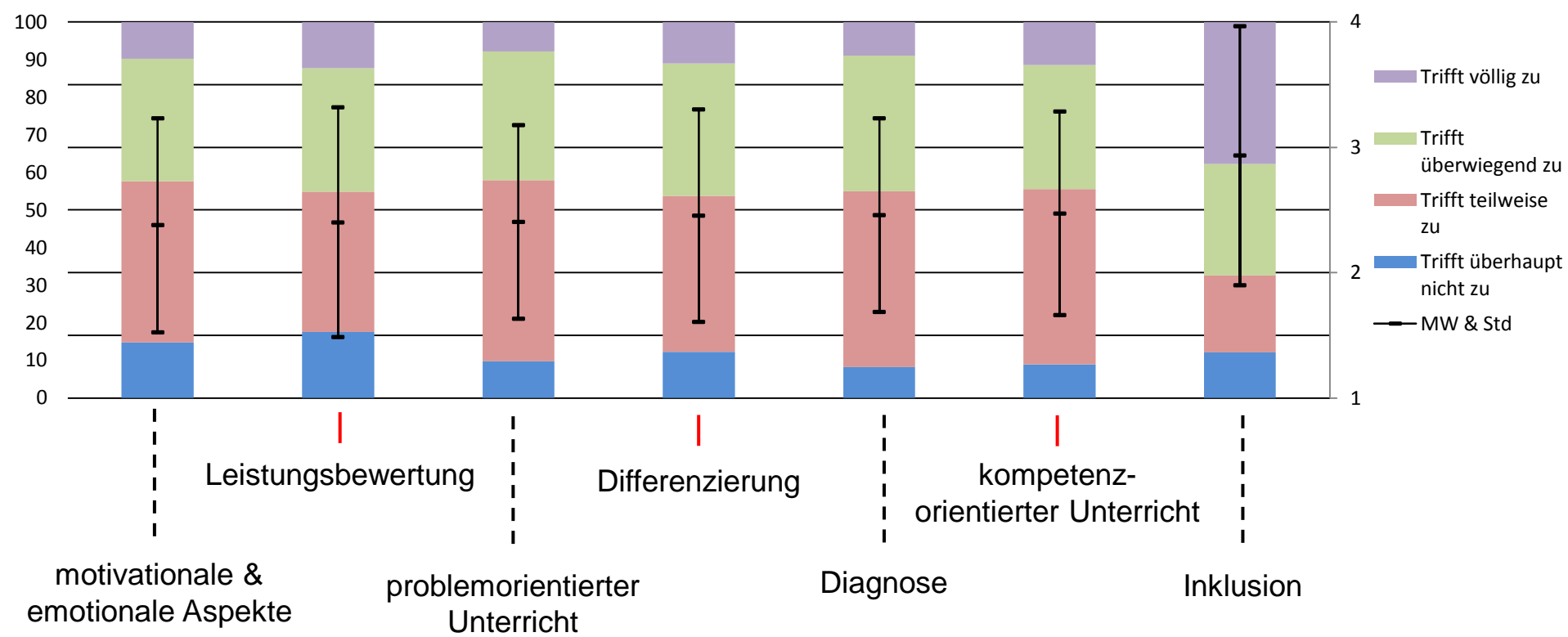
Das Unterrichten der folgenden Bewegungsfelder fällt mir...
(Grundschule, Hauptschule, Realschule, Sekundarschule, Gesamtschule, Gymnasium)



* MW: Mittelwert; Std: Standardabweichung

Gesamtstichprobe (N=282)

Zu den folgenden Inhalten benötige ich noch Ideen und Anregungen.

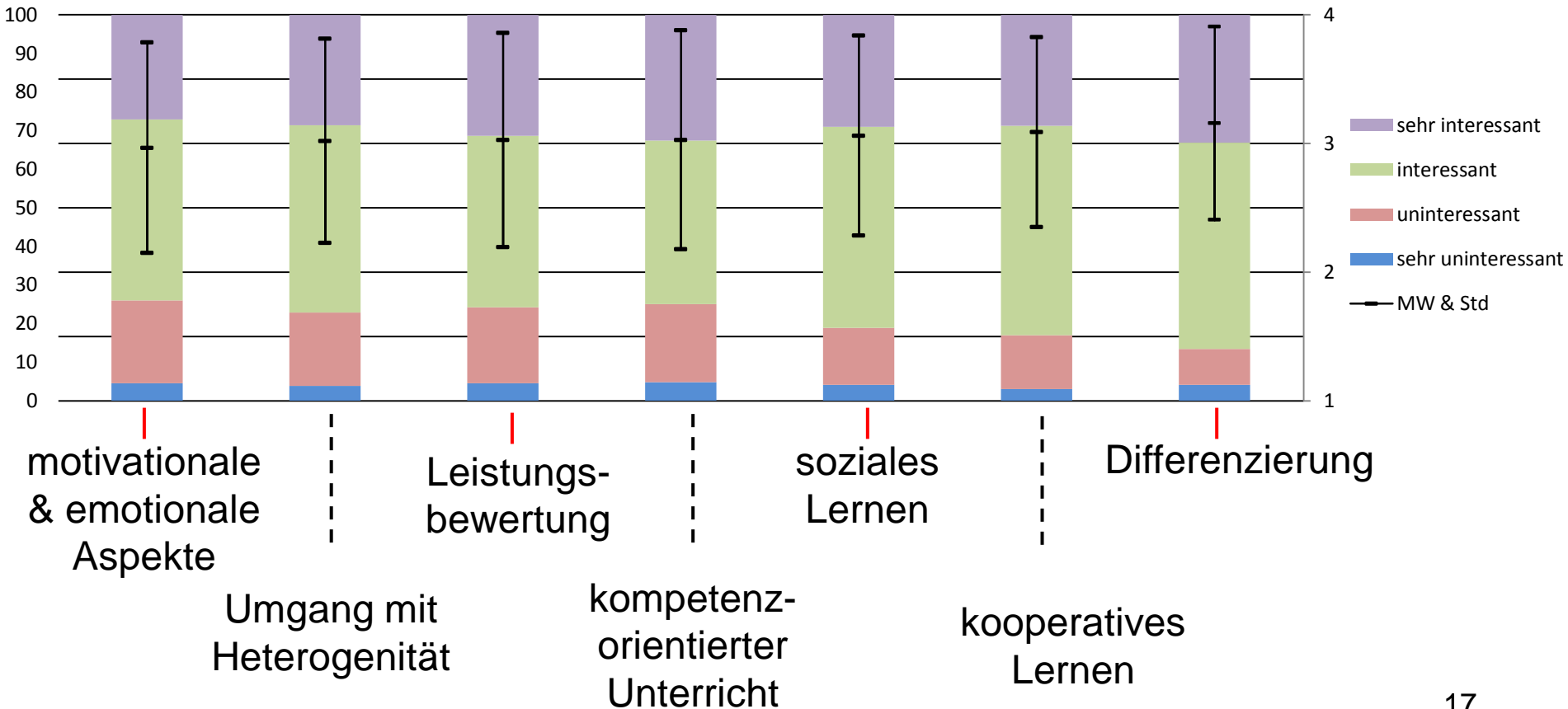




Wo liegt das Interesse der Lehrkräfte?

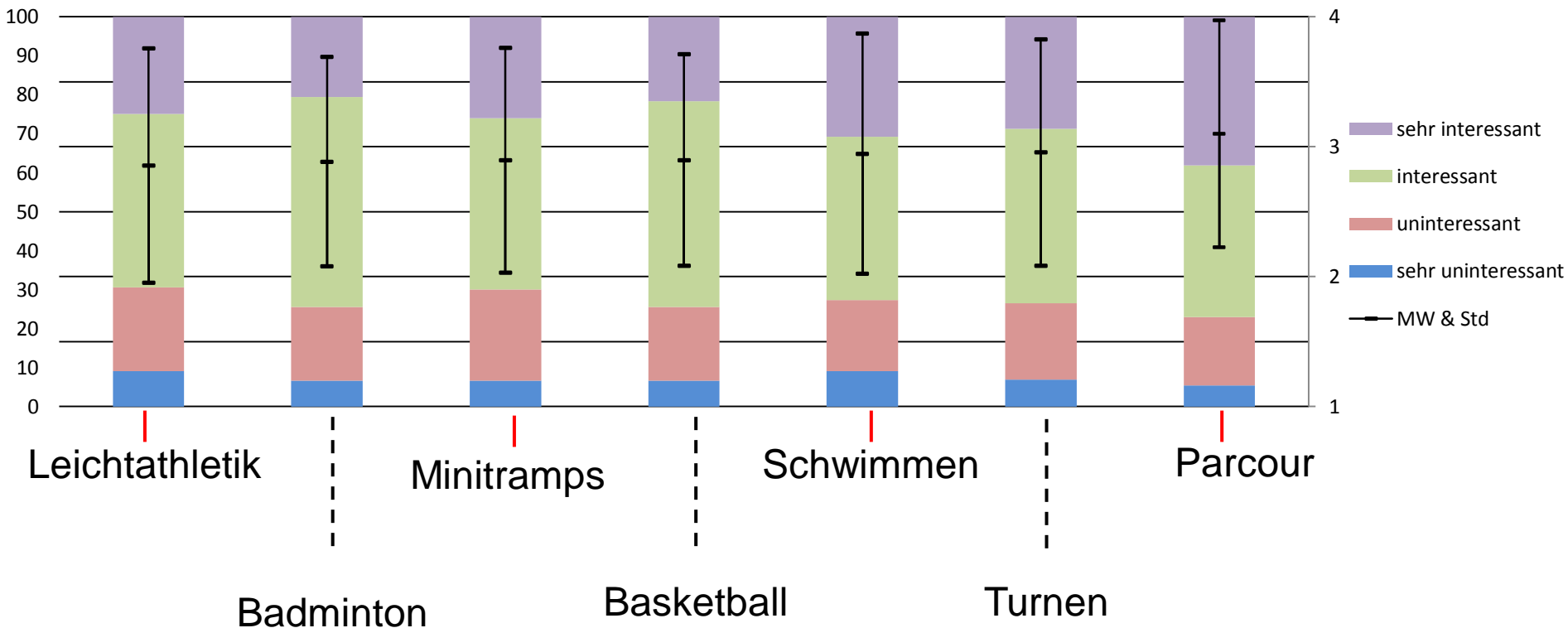
Gesamtstichprobe (N=282)

Eine Fortbildung zu den folgenden Inhalten finde ich ...



Gesamtstichprobe (N=282)

Eine Fortbildung zu den folgenden Sportarten finde ich ...

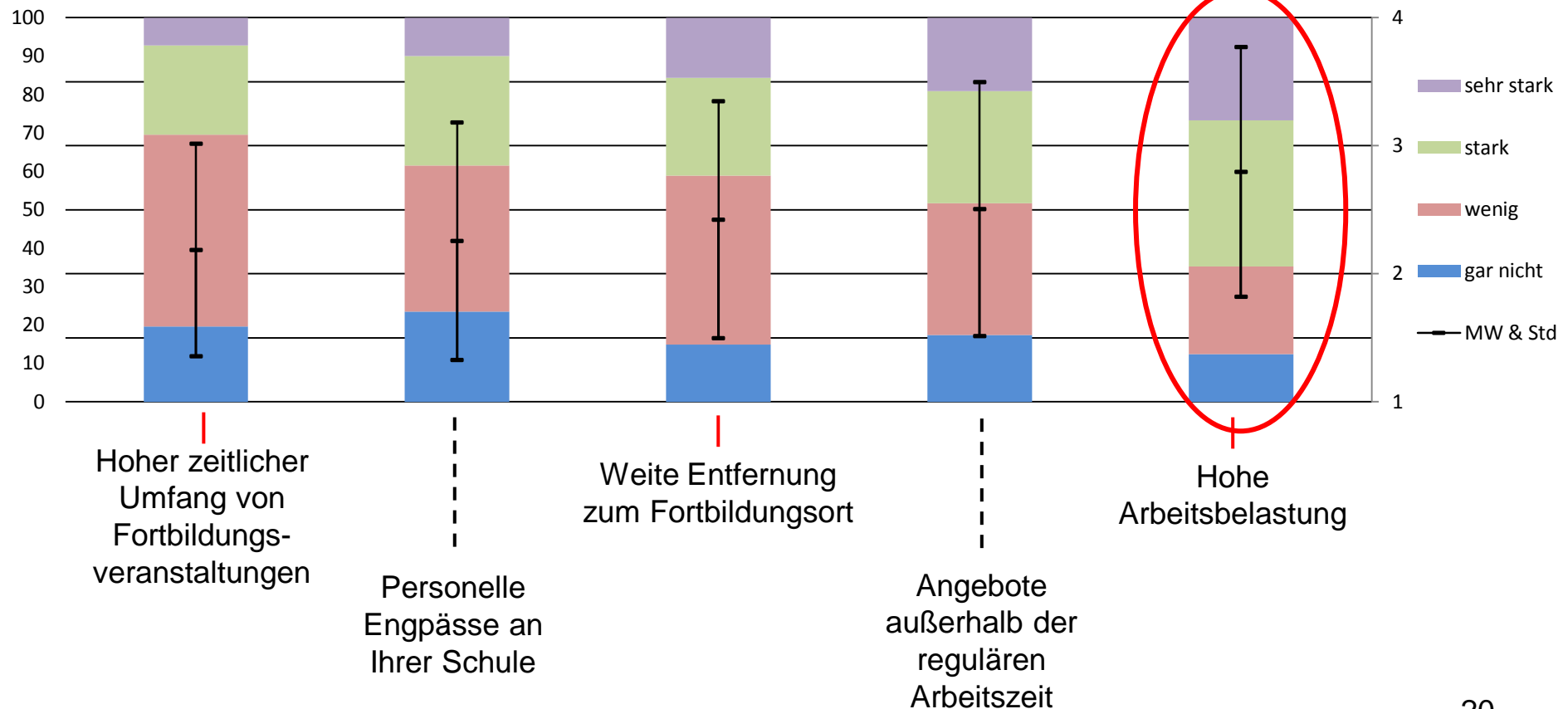




Welche Faktoren empfinden die Lehrkräfte als
fortbildungshinderlich?

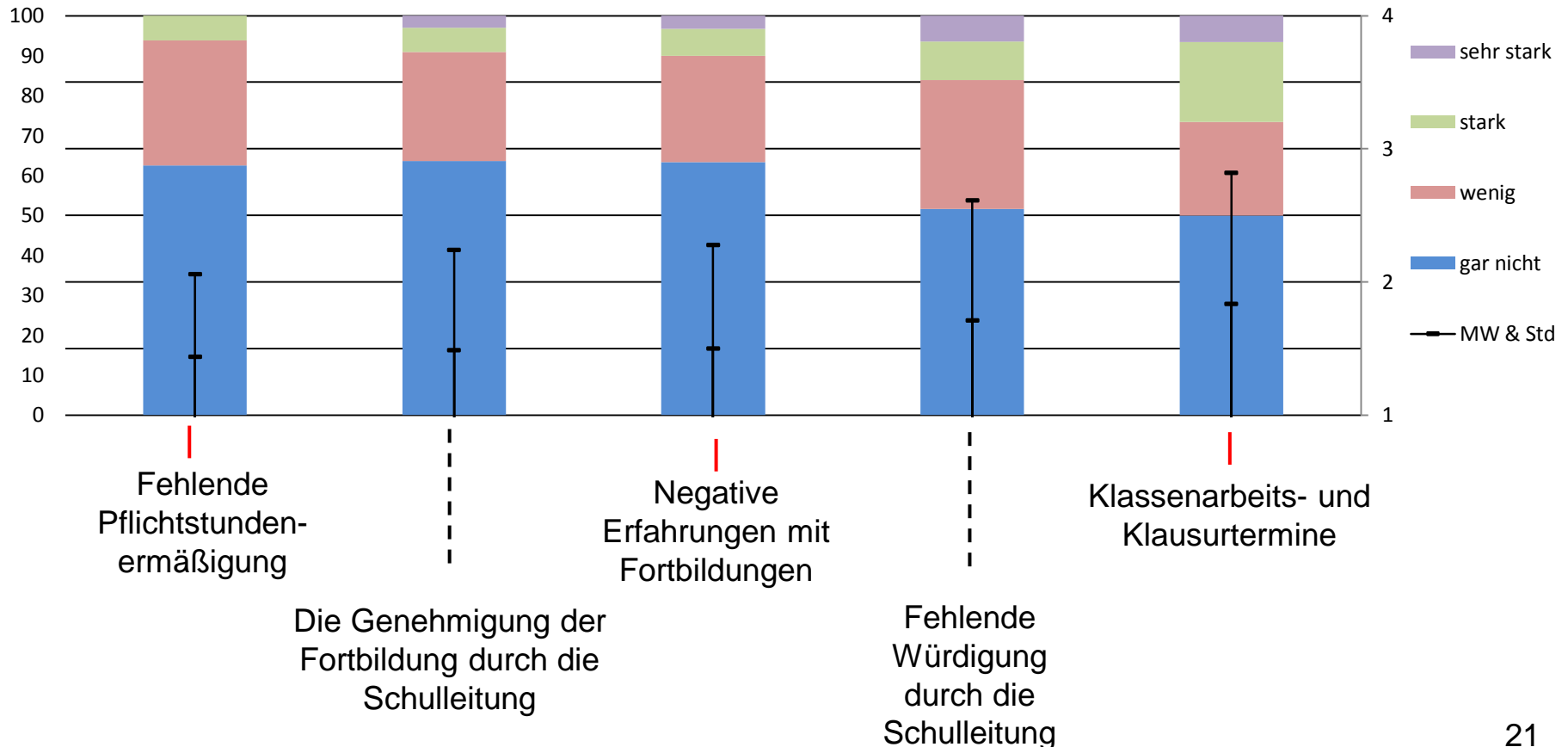
Gesamtstichprobe: (N=282)

Wie stark hindern Sie die folgenden Faktoren an einer Fortbildung teilzunehmen?



Gesamtstichprobe: (N=282)

Wie stark hindern Sie die folgenden Faktoren an einer Fortbildung teilzunehmen?

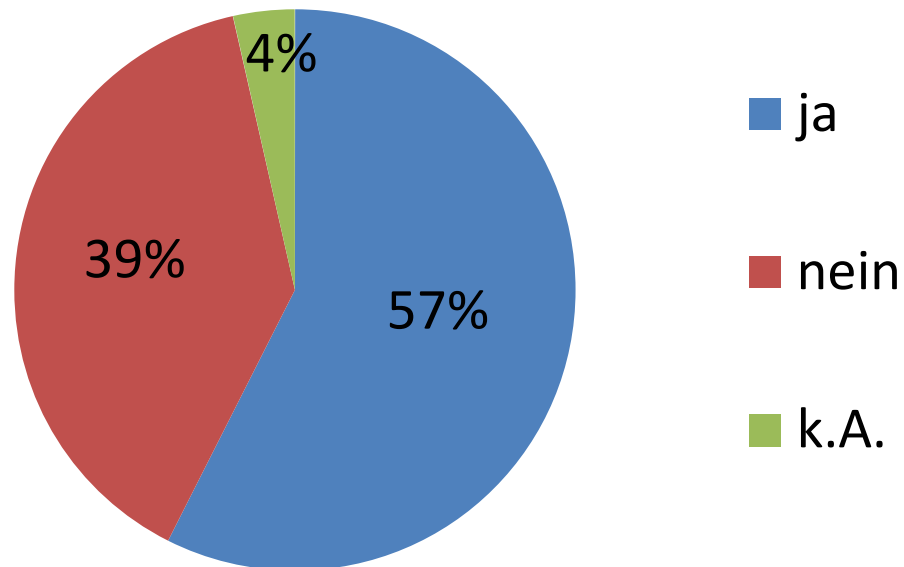




Wünsche zu Kosten und Format

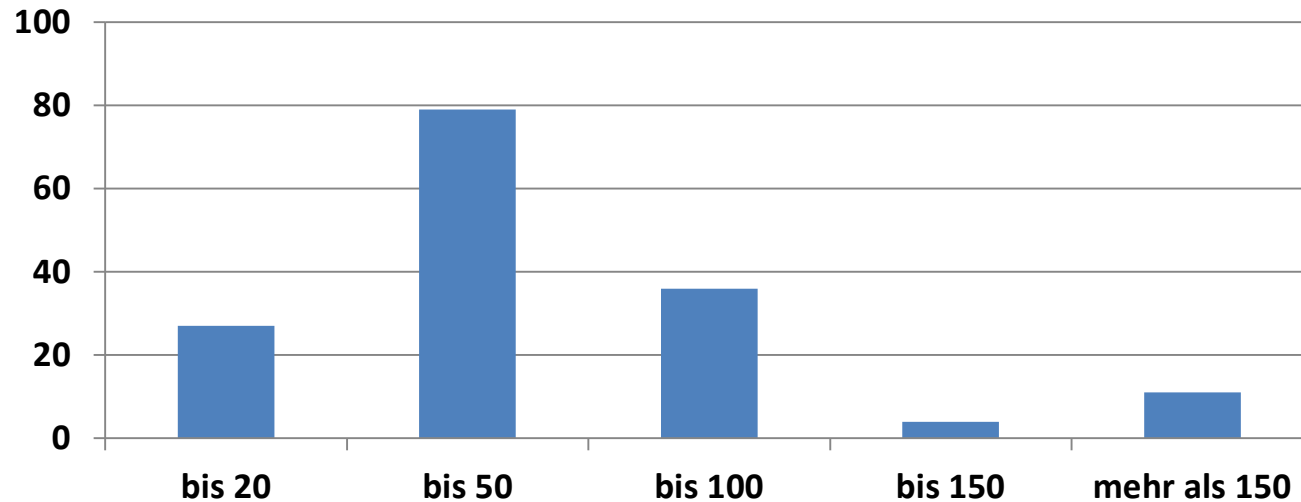
Gesamtstichprobe (N=282)

Sind Sie bereit für die Fortbildung anfallende Kosten
persönlich zu übernehmen?



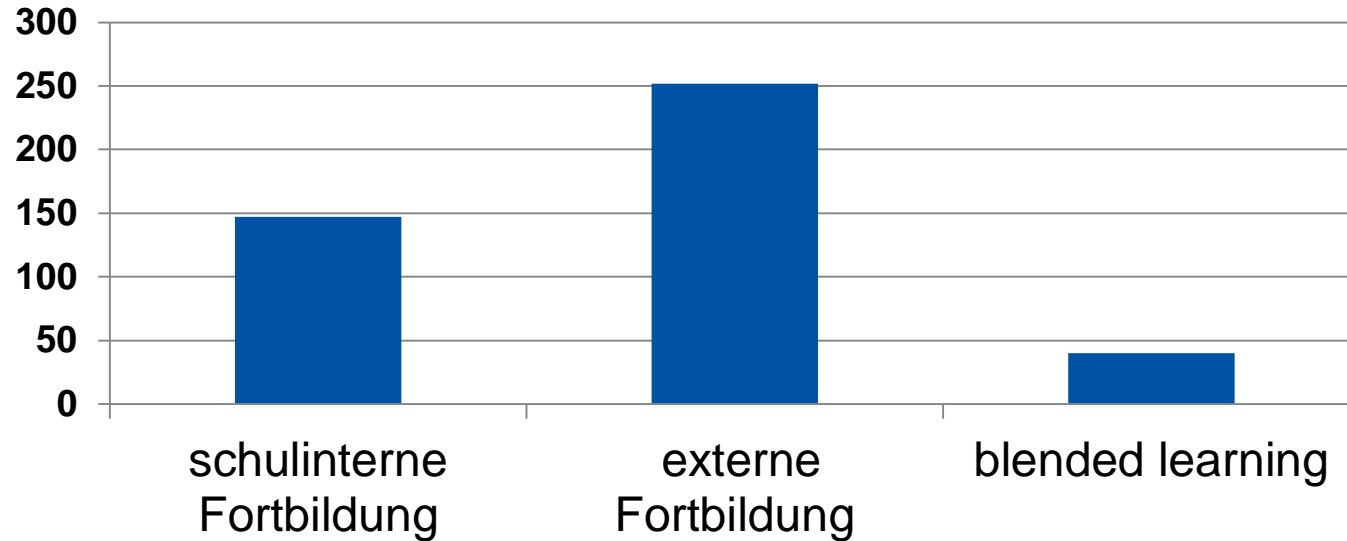
Gesamtstichprobe (N=282)

Ich bin bereit, maximal folgenden Betrag für eine Sportfortbildung auszugeben



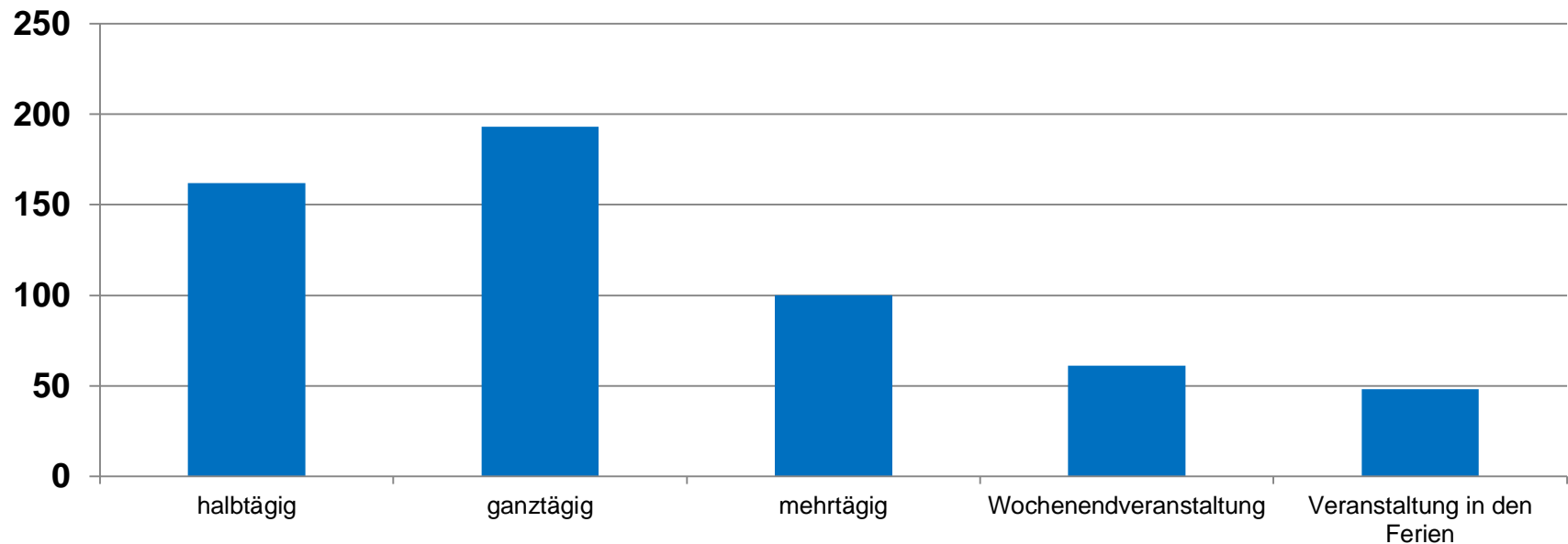
Gesamtstichprobe (N=282)

Welches Format würden Sie bevorzugen?



Gesamtstichprobe: ($N=282$)

Welche Form des Fortbildungsangebot würde Ihnen zusagen?





Zusammenfassung

- Aktuelle Herausforderung, wie Inklusion und Kompetenzorientierung beeinflussen den Bedarf.
- Die Entscheidung für eine Fortbildung wird eher durch das Interesse der Lehrkräfte bestimmt.
- Eine subjektiv empfundene hohe Arbeitsbelastung hat einen negativen Einfluss auf die Teilnahme an Fortbildungen.



Kontakt

Christian Froeschke

Sportlehrer/innen-Ausbildungs-Zentrum
Am Sportpark Müngersdorf 6
50 933 Köln

E-mail: c.froeschke@dshs-koeln.de